

# MARTINA ZELLER

HEILMASSEURIN



STARKE MENSCHEN  
SIND WIE BÄUME,  
DIE EINZELN STEHEN  
MIT TIEFEN WURZELN  
MIT EINER KRONE  
DIE SICH WEITET  
ZUM SCHÜTZENDEN DACH.

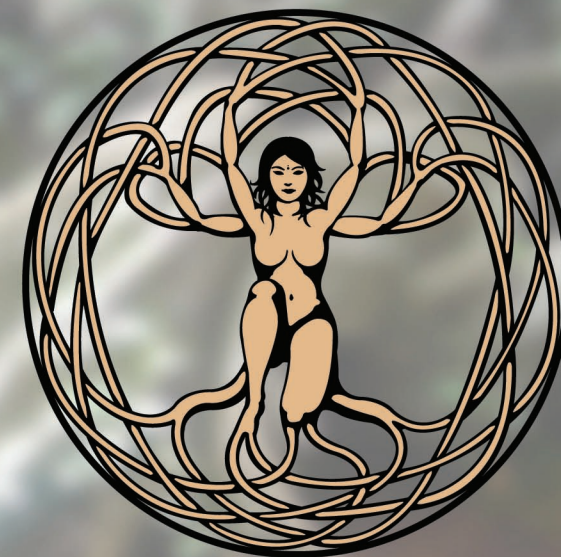
Annemarie Schnitt



BEHANDLUNG MIT ÄRZTLICHER  
VERORDNUNG MÖGLICH!

INFORMATIONEN UND  
TERMINVEREINBARUNGEN UNTER:

+43 (0)699 11 66 94 74  
martina.zeller@hotmail.com



KLASSISCHE HEILMASSAGE  
MANUELLE LYMPHDRAINAGE  
BINDEGEWEBSMASSAGE  
SEGMENTMASSAGE  
FUSSREFLEXZONENMASSAGE  
AKUPUNKTURMASSAGE  
ELEKTROTHERAPIE



Geboren am 16. Mai 1982

2000 – 2002  
Ausbildung zur Pflegehelferin  
und Altenfachbetreuerin

2002 – 2005  
Tätig als Altenfachbetreuerin  
im Pflegeheim Wilhelmsburg

2006 – 2007  
Ausbildung zur Medizinischen  
und Heilmasseurin

Seit Dezember 2007  
Freiberufliche Heilmasseurin

#### KLASSISCHE HEILMASSAGE

Eine manuelle Behandlung des gesamten Körpers mittels Druck und Zug. Mit gezielten Grifftechniken werden Muskulatur, Sehnen, Bänder und Gelenke gelockert, gedehnt und entspannt. Darüber hinaus wird der gesamte Körper vermehrt durchblutet und somit der Stoffwechsel angeregt.

#### MANUELLE LYMPHDRAINAGE

Durch kreisförmige Verschiebungen von Haut und Unterhaut unterstützt und verstärkt diese sanfte, entspannende Technik die körpereigenen Mechanismen zur Verhinderung und zum Abbau von eiweissreichen Ödemen (Schwellungen).

#### BINDEGEWEBSMASSAGE

Die Bearbeitung des subcutanen Bindegewebes fördert nicht nur die Durchblutung und somit die Stoffwechselsanregung, sondern auch eine verbesserte Selbstregulation des Körpers.

#### SEGMENTMASSAGE

Spezieller Grifftechniken wirken sowohl positiv auf Muskulatur und Haut, als auch auf innere Organe. Besonders bei funktionellen Organbeschwerden, Migräne, Asthma, Zyklusbeschwerden, etc. gut anwendbar.

#### FUSSREFLEXZONENMASSAGE

Beruhet auf die Projektion des ganzen Menschen in seine Füße. Also ein ganzheitlicher Therapieansatz wobei Spannungszustände und Blockaden jeder Hinsicht abgebaut werden und die Selbstheilungskräfte aktiviert werden.

#### AKUPUNKTURMASSAGE

NACH PENZEL ist eine Energieausgleichsmassage. Hierbei werden die Meridiane mittels Stäbchenzug „gesäubert“ und tonisiert. Somit steigert sich das allgemeine Wohlbefinden.

#### TUINA-THERAPIE

darunter versteht man die chinesische Art von Manualtherapie. Durch die Aktivierung der Meridiane und Akupunkturpunkte soll ein Ausgleich zwischen Yin und Yang hergestellt werden.

#### SPEZIALQUALIFIKATION ELEKTROTHERAPIE

Durch elektrische Impulse wird die Muskulatur vermehrt durchblutet und Schmerzen reduziert.

